



PRAWTECH
wartość w systemie



23
YEARS OF
EXPERIENCE

PLUMBING AND HEATING PIPE SYSTEM

MADE OF PP-R POLYPROPYLENE

SANITÄR - UND HEIZUNGSINSTALLATIONEN
AUS POLYPROPYLEN PP-R

САНТЕХНИКА И СИСТЕМЫ ОТОПЛЕНИЯ
ИЗ ПОЛИПРОПИЛЕНА ПП-Р

Products which can be trusted!

Products which can be trusted!

Ізделия, котрым можно доверять !

PRAWTECH sp. z o.o. is a manufacturer of high quality pipes and fittings made of polypropylene PP-R, which in many countries became one of the dominant materials in indoor warm and cold water systems, central heating as well as industrial applications.

Die Gesellschaft **PRAWTECH sp. z o.o.** ist Hersteller hochwertiger Rohre und Formstücke aus PP-R, das in zahlreichen Ländern zu einem der dominierenden Stoffe im Bereich interner Installationen für das Warm- und Kaltwasser, die Heizung und industrielle Anlagen wurde.

Общество с **ОО ПРАВТЭХ** является производителем высококачественных труб и фасонных деталей из полипропилена ПП-Р, которое сырье во многих странах стало одним из доминирующих материалов в внутренних установках теплой и холодной воды, центрального отопления а также промышленных медиа.

The company was established in 1996 and currently fabricates polypropylene products within diameter range 16-110, in three types of working pressure, including multilayer pipes stabilized by aluminium foil or glass fibers.

Die Firma entstand im Jahre 1996 und produziert aktuell Polypropylen-Erzeugnisse im Bereich der Durchmesser 16 – 110 in drei Druck-Typenreihen, darunter Mehrschichtrohre, die mit Aluminiumfolie oder Glasfasern stabilisiert werden.

Фирма была установлена в 1996 г и в настоящее время производит полипропиленовые изделия в диапазоне диаметров Ø16-110, в трех типорядах рабочих давлений, в т.ч. многослойные трубы стабилизированные алюминиевой фольгой или стекловолокном.



Last years were the period of further development of the company, which included launching a high-bay warehouse, transferring the production of pipes and fittings to a modern factory hall, purchasing new machines and equipment for manufacturing and packaging of finished products, as well as systematic expanding the range of products.

Die letzten Jahre bedeuten für unser Unternehmen vor allem eine stabile Entwicklung. Es wurde das neue Hochregallager gebaut. Wir haben die Produktion von Rohren und Formstücken in die moderne Fabrikhalle übertragen. Es wurden auch die neuen Maschinen und Anlagen zur Herstellung und Verpackung von Fertigprodukten gekauft. Wir bemühen uns ständig unser Angebot um neue Produkte zu erweitern.

Последние годы были периодом дальнейшего развития компании, которое включало запуск склада высокого хранения, перенос производства труб и фитингов в современный заводской цех, покупки новых машин и оборудования для производства и упаковки готовых изделий, а также систематическое расширение ассортимента продукции.

Our rich experience and knowledge connected with pipes production guarantee the customers that they receive products of high functional parameters, durable and safe. Products which can be trusted!

Unsere mehr als zehnjährigen Erfahrungen und unser Wissen im Bereich der Kunststoffverarbeitung geben unseren Kunden die Garantie, dass sie haltbare und sichere Erzeugnisse mit guten Nutzparametern erhalten. Erzeugnisse, denen sie vertrauen können.

Наш богатый опыт и знание в области переработки пластмассы дают клиентам гарантию, что получают изделия о высоких полезных параметрах, прочное и безопасное. Изделия, котрым можно доверять !

Solid Pipe PN10, L=4m

Homogenes rohr PN10, L=4m
Труба однородная PN10, L=4m



code R3510

| Ø [m/m/m] | Pack./Verp./Упак. [m/m/m] |
|------------|---------------------------|
| 20 x 1,9 | 200 |
| 25 x 2,3 | 100 |
| 32 x 2,9 | 60 |
| 40 x 3,7 | 40 |
| 50 x 4,6 | 32 |
| 63 x 5,8 | 20 |
| 75 x 6,8 | 12 |
| 90 x 8,2 | 8 |
| 110 x 10,0 | 4 |

Solid Pipe PN20, L=4m/3m

Homogenes rohr PN20, L=4m / 3m
Труба однородная PN20, L=4m / 3m



code R3530/R3533

| Ø [m/m/m] | Pack./Verp./Упак. [m/m/m] | |
|------------|---------------------------|------|
| | L=4m | L=3m |
| 16 x 2,7 | 200 | 150 |
| 20 x 3,4 | 200 | 150 |
| 25 x 4,2 | 100 | 75 |
| 32 x 5,4 | 60 | 45 |
| 40 x 6,7 | 40 | 30 |
| 50 x 8,3 | 32 | 24 |
| 63 x 10,5 | 20 | 15 |
| 75 x 12,5 | 12 | - |
| 90 x 15,0 | 8 | - |
| 110 x 18,3 | 4 | - |

Solid Pipe PN16, L=4m

Homogenes rohr PN16, L=4m
Труба однородная PN16, L=4m



code R3520

| Ø [m/m/m] | Pack./Verp./Упак. [m/m/m] |
|------------|---------------------------|
| 20 x 2,8 | 200 |
| 25 x 3,5 | 100 |
| 32 x 4,4 | 60 |
| 40 x 5,5 | 40 |
| 50 x 6,9 | 32 |
| 63 x 8,6 | 20 |
| 75 x 10,3 | 12 |
| 90 x 12,3 | 8 |
| 110 x 15,1 | 4 |

Stabi Pipe PN25 / PN20, L=4m

Stabi - Verbundrohr PN25 / PN20, L=4m
Труба stabi PN25 / PN20, L=4m



| Ø [m/m/m] | | code R3540/R3550 |
|------------|------------|---------------------------|
| PN25 | PN20 | Pack./Verp./Упак. [m/m/m] |
| 16 x 2,7 | - | 100 |
| 20 x 3,4 | 20 x 2,8 | 100 |
| 25 x 4,2 | 25 x 3,5 | 80 |
| 32 x 5,4 | 32 x 4,4 | 60 |
| 40 x 6,7 | 40 x 5,5 | 40 |
| 50 x 8,3 | 50 x 6,9 | 24 |
| 63 x 10,5 | 63 x 8,6 | 16 |
| 75 x 12,5 | 75 x 10,3 | 12 |
| 90 x 15,0 | 90 x 12,3 | 8 |
| 110 x 18,3 | 110 x 15,1 | 4 |



Stabi Glass Pipe PN20, L=4m /3m

Faser - Verbundrohr PN20, L=4m /3m
Труба stabi glass PN20, L=4м/3м



| code R3560 | Pack./Verp./Упак. [m/m/m] | |
|------------|---------------------------|------|
| Ø [m/m/m] | L=4m | L=3m |
| 20 x 2,8 | 100 | 75 |
| 25 x 3,5 | 100 | 75 |
| 32 x 4,4 | 60 | 45 |
| 40 x 5,5 | 40 | 30 |
| 50 x 6,9 | 32 | 24 |
| 63 x 8,6 | 20 | 15 |
| 75 x 10,3 | 12 | - |
| 90 x 12,3 | 8 | - |
| 110 x 15,1 | 4 | - |

Compensating loop PN20

Kompensationschlinge PN20
Компенсационная петля PN20



| code P6070 | Pack./Verp./Упак. [pcs/st./шт.] | |
|------------|---------------------------------|--|
| Ø [m/m/m] | | |
| 16 | 5 | |
| 20 | 5 | |
| 25 | 5 | |
| 32 | 5 | |
| 40 | 5 | |

Cross-over PN20

Überspringbogen PN20
Обвод PN20



| code P6000 | Pack./Verp./Упак. [pcs/st./шт.] | |
|------------|---------------------------------|--|
| Ø [m/m/m] | | |
| 16 | 50 | |
| 20 | 25 | |
| 25 | 25 | |
| 32 | 10 | |

Elbow 90°

Winkel 90°
Колено 90°



| code P2040 | |
|------------|---------------------------------|
| Ø [m/m/m] | Pack./Verp./Упак. [pcs/st./шт.] |
| 16 | 100 |
| 20 | 100 |
| 25 | 100 |
| 32 | 50 |
| 40 | 25 |
| 50 | 10 |
| 63 | 5 |
| 75 | 5 |
| 90 | 2 |
| 110 | 1 |

Elbow 45°

Winkel 45°
Колено 45°



| code P2050 | |
|------------|---------------------------------|
| Ø [m/m/m] | Pack./Verp./Упак. [pcs/st./шт.] |
| 16 | 100 |
| 20 | 100 |
| 25 | 100 |
| 32 | 50 |
| 40 | 25 |
| 50 | 10 |
| 63 | 5 |
| 75 | 5 |

Elbow 90° femal / male

Winkel 90° innen aussen
Колено перех. 90°



| code P2090 | |
|------------|---------------------------------|
| Ø [m/m/m] | Pack./Verp./Упак. [pcs/st./шт.] |
| 16 | 100 |
| 20 | 100 |
| 25 | 100 |
| 32 | 50 |

Elbow 45° female / male

Winkel 45° innen aussen
Колено перех. 45°



code P2080

| Ø [m/m/m] | Pack./Verp./Упак. [pcs/st./шт.] |
|-----------|---------------------------------|
| 16 | 100 |
| 20 | 100 |
| 25 | 100 |
| 32 | 50 |

Elbow FT

Winkel mit Innengewinde
Колено PB



code P2240

| Ø [m/m/m] | Pack./Verp./Упак. [pcs/st./шт.] |
|-----------|---------------------------------|
| 16 x 1/2" | 50 |
| 20 x 1/2" | 50 |
| 20 x 3/4" | 50 |
| 25 x 1/2" | 50 |
| 25 x 3/4" | 50 |
| 32 x 3/4" | 25 |
| 32 x 1" | 25 |

Elbow FT with wall hanger

Wandscheibe mit Innengewinde
Колено PB настенное



code P2220

| Ø [m/m/m] | Pack./Verp./Упак. [pcs/st./шт.] |
|-----------|---------------------------------|
| 16 x 1/2" | 50 |
| 20 x 1/2" | 50 |
| 25 x 1/2" | 50 |
| 25 x 3/4" | 50 |

Elbow MT

Winkel mit Aussengewinde
Колено PH



code P2340

| Ø [m/m/m] | Pack./Verp./Упак. [pcs/st./шт.] |
|-----------|---------------------------------|
| 16 x 1/2" | 50 |
| 20 x 1/2" | 50 |
| 20 x 3/4" | 50 |
| 25 x 1/2" | 50 |
| 25 x 3/4" | 50 |
| 32 x 3/4" | 25 |
| 32 x 1" | 25 |

Elbow MT with wall hanger

Wandscheibe mit Aussengewinde
Колено PB настенное



code P2320

| Ø [m/m/m] | Pack./Verp./Упак. [pcs/st./шт.] |
|-----------|---------------------------------|
| 16 x 1/2" | 50 |
| 20 x 1/2" | 50 |
| 25 x 1/2" | 50 |
| 25 x 3/4" | 50 |

Tee

T-Stück
Тройник



code P3000

| Ø [m/m/m] | Pack./Verp./Упак. [pcs/st./шт.] |
|-----------|---------------------------------|
| 16 | 100 |
| 20 | 100 |
| 25 | 100 |
| 32 | 50 |
| 40 | 25 |
| 50 | 10 |
| 63 | 5 |
| 75 | 5 |
| 90 | 2 |
| 110 | 1 |

Reducing tee

T-Stück red.
Тройник редук.

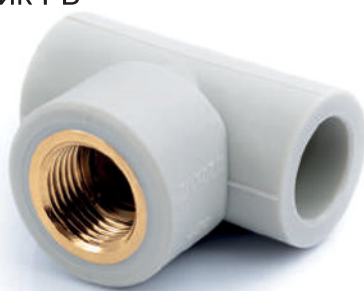


code P3100

| Ø [m/m/m] | Пак./Верп./Упак. [pcs/st./шт.] |
|-----------|--------------------------------|
| 20 / 16 | 100 |
| 25 / 16 | 100 |
| 25 / 20 | 100 |
| 32 / 16 | 50 |
| 32 / 20 | 50 |
| 32 / 25 | 50 |
| 40 / 20 | 25 |
| 40 / 25 | 25 |
| 40 / 32 | 25 |
| 50 / 20 | 10 |
| 50 / 25 | 10 |
| 50 / 32 | 10 |
| 50 / 40 | 10 |
| 63 / 20 | 5 |
| 63 / 25 | 5 |
| 63 / 32 | 5 |
| 63 / 40 | 5 |
| 63 / 50 | 5 |
| 75 / 25 | 5 |
| 75 / 32 | 5 |
| 75 / 40 | 5 |
| 75 / 50 | 5 |
| 75 / 63 | 5 |
| 90 / 50 | 2 |
| 90 / 63 | 2 |
| 90 / 75 | 2 |
| 110 / 90 | 1 |

Tee FT

T-Stück mit Innengewinde
Тройник РВ



code P3200

| Ø [m/m/m] | Пак./Верп./Упак. [pcs/st./шт.] |
|-----------|--------------------------------|
| 16 x 1/2" | 50 |
| 20 x 1/2" | 50 |
| 20 x 3/4" | 50 |
| 25 x 1/2" | 50 |
| 25 x 3/4" | 50 |
| 32 x 1/2" | 25 |
| 32 x 3/4" | 25 |
| 32 x 1" | 20 |

Tee FT with wall hanger

Durchgangs - Wandscheibe mit
Innengewinde
Тройник РВ настенной



code P3220

| Ø [m/m/m] | Пак./Верп./Упак. [pcs/st./шт.] |
|-----------|--------------------------------|
| 20 x 1/2" | 25 |

Tee MT

T-Stück mit Aussengewinde
Тройник РН



code P3300

| Ø [m/m/m] | Пак./Верп./Упак. [pcs/st./шт.] |
|-----------|--------------------------------|
| 16 x 1/2" | 50 |
| 20 x 1/2" | 50 |
| 20 x 3/4" | 50 |
| 25 x 1/2" | 50 |
| 25 x 3/4" | 50 |
| 32 x 1/2" | 25 |
| 32 x 3/4" | 25 |
| 32 x 1" | 20 |



Socket

Muffe
Муфта



code P1000

| Ø [m/m/m] | Pack./Верп./Упак. [pcs/st./шт.] |
|-----------|---------------------------------|
| 16 | 100 |
| 20 | 100 |
| 25 | 100 |
| 32 | 50 |
| 40 | 25 |
| 50 | 10 |
| 63 | 10 |
| 75 | 5 |
| 90 | 2 |
| 110 | 1 |

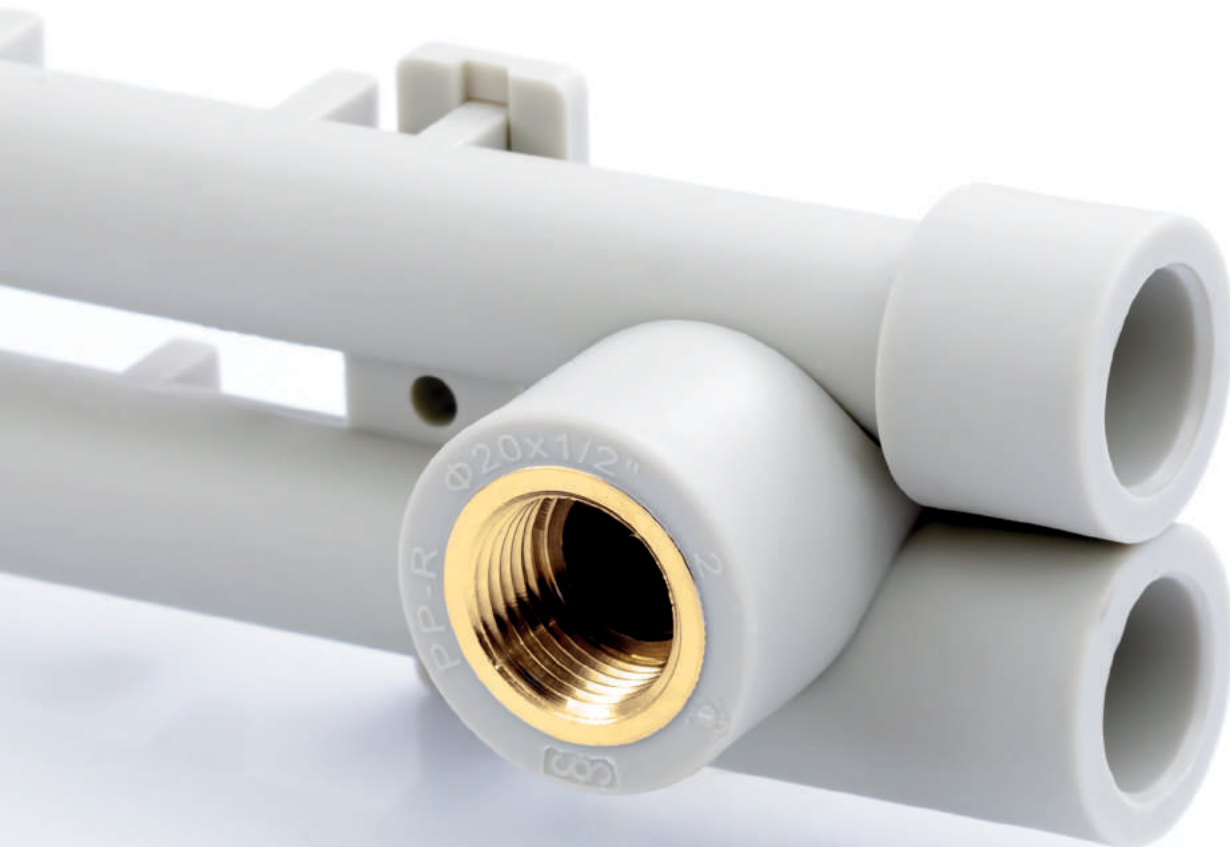
Reducer

Reduktion
Муфта перех.



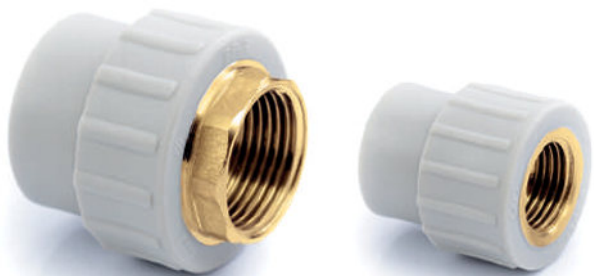
code P1100

| Ø [m/m/m] | Pack./Верп./Упак. [pcs/st./шт.] |
|-----------|---------------------------------|
| 20 / 16 | 100 |
| 25 / 16 | 100 |
| 25 / 20 | 100 |
| 32 / 20 | 50 |
| 32 / 25 | 50 |
| 40 / 20 | 25 |
| 40 / 25 | 25 |
| 40 / 32 | 25 |
| 50 / 32 | 10 |
| 50 / 40 | 10 |
| 63 / 32 | 5 |
| 63 / 40 | 5 |
| 63 / 50 | 5 |
| 75 / 40 | 5 |
| 75 / 50 | 5 |
| 75 / 63 | 5 |
| 90 / 50 | 5 |
| 90 / 63 | 2 |
| 90 / 75 | 2 |
| 110 / 90 | 1 |



Coupling FT

Übergangsstücke mit Innengewinde
Муфта РВ



code P1200

| Ø [m/m/м] | Pack./Verp./Упак. [pcs/st./шт.] |
|---------------|---------------------------------|
| 16 x 1/2" | 50 |
| 20 x 1/2" | 50 |
| 20 x 3/4" | 50 |
| 25 x 1/2" | 50 |
| 25 x 3/4" | 50 |
| 32 x 3/4" | 25 |
| 32 x 1" ■ | 25 |
| 40 x 5/4" ■ | 15 |
| 50 x 6/4" ■ | 10 |
| 63 x 2" ■ | 5 |
| 75 x 2 1/2" ■ | 5 |
| 90 x 3" ■ | 2 |
| 110 x 4" ■ | 1 |

■ with octagon / das Achteck / с восьмиугольником

Coupling MT

Übergangsstücke mit Aussengewinde
Муфта РН



code P1300

| Ø [m/m/м] | Pack./Verp./Упак. [pcs/st./шт.] |
|---------------|---------------------------------|
| 16 x 1/2" | 50 |
| 20 x 1/2" | 50 |
| 20 x 3/4" | 50 |
| 25 x 1/2" | 50 |
| 25 x 3/4" | 50 |
| 25 x 1" | 50 |
| 32 x 3/4" | 25 |
| 32 x 1" ■ | 25 |
| 40 x 5/4" ■ | 15 |
| 50 x 6/4" ■ | 10 |
| 63 x 2" ■ | 5 |
| 75 x 2 1/2" ■ | 5 |
| 90 x 3" ■ | 2 |
| 110 x 4" ■ | 1 |

■ with octagon / das Achteck / с восьмиугольником

End Cap

Карпе
Заглушка

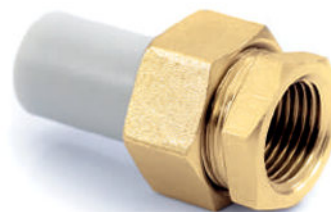


code P4000

| Ø [m/m/м] | Pack./Verp./Упак. [pcs/st./шт.] |
|-----------|---------------------------------|
| 16 | 100 |
| 20 | 100 |
| 25 | 100 |
| 32 | 50 |
| 40 | 25 |
| 50 | 10 |
| 63 | 5 |
| 75 | 5 |
| 90 | 2 |
| 110 | 1 |

Pipe-screwing FT

Übergangverschraubungen mit Innengewinde
Переходник РВ, без прокладки

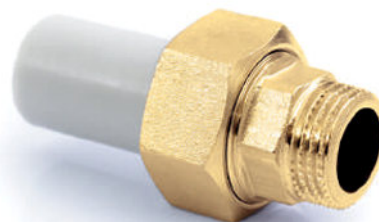


code P8210

| Ø [m/m/м] | Pack./Verp./Упак. [pcs/st./шт.] |
|-----------|---------------------------------|
| 16 x 1/2" | 25 |
| 20 x 1/2" | 25 |
| 25 x 3/4" | 25 |
| 32 x 1" | 25 |

Pipe-screwing MT

Übergangverschraubungen mit Aussengewinde
Переходник РН, без прокладки



code P8300

| Ø [m/m/м] | Pack./Verp./Упак. [pcs/st./шт.] |
|-----------|---------------------------------|
| 16 x 1/2" | 25 |
| 20 x 1/2" | 25 |
| 25 x 3/4" | 25 |
| 32 x 1" | 25 |

Coupling with nut FT

Анschlussverschraubungen mit Innengewinde
winde
Муфта пластик-металл РВ, без прокл.



code P8200

| Ø [m/m/m] | Pack./Verp./Упак. [pcs/st./шт.] |
|-----------|---------------------------------|
| 16 x 1/2" | 50 |
| 16 x 3/4" | 50 |
| 20 x 3/4" | 50 |
| 25 x 1" | 50 |

Holender union

Verschraubung achdichtend
Разборное соединение, без прокл.



code P8400

| Ø [m/m/m] | Pack./Verp./Упак. [pcs/st./шт.] |
|-----------|---------------------------------|
| 20 | 25 |
| 25 | 25 |

PP-R ball valve

Kugelhahn
Кран шаровой



code P5060

| Ø [m/m/m] | Pack./Verp./Упак. [pcs/st./шт.] |
|-----------|---------------------------------|
| 16 | 10 |
| 20 | 10 |
| 25 | 10 |
| 32 | 10 |
| 40 | 10 |
| 50 | 5 |
| 63 | 5 |

PP-R stop valve

Geradsitzventil
Проходной вентиль



code P5070

| Ø [m/m/m] | Pack./Verp./Упак. [pcs/st./шт.] |
|-----------|---------------------------------|
| 16 | 10 |
| 20 | 10 |
| 25 | 10 |
| 32 | 5 |
| 40 | 5 |
| 50 | 5 |
| 63 | 5 |

Wall mounting set

Montagegruppe
Настенный комплект, сквозной



code P7250

| Ø [m/m/m] | Pack./Verp./Упак. [pcs/st./шт.] |
|-----------|---------------------------------|
| 20 x 1/2" | 10 |

Mounting plate, plastic

Montageplatte, Kunststoff
Монтаж. панель, пластмасса

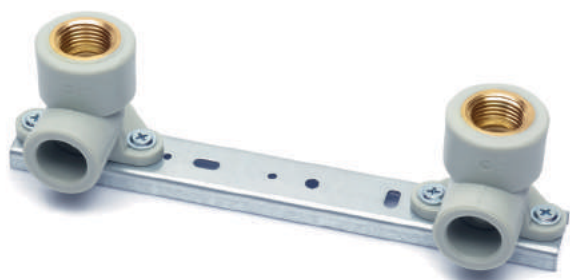


code P7060

| spacing/Abstand/расстояние | Pack./Verp./Упак. [pcs/st./шт.] |
|----------------------------|---------------------------------|
| 150 | 20 |

Metal plate with elbows

Metallplatte mit Wandscheiben
Металлическая пластина с коленами



code P7270

| Ø [m/m/m] | Пак./Верп./Упак. [pcs/st./шт.] |
|-----------|--------------------------------|
| 20 x 1/2" | 10 |

Pipe clamp single

Rohrschelle
Зажим



code P9800

| Ø [m/m/m] | Пак./Верп./Упак. [pcs/st./шт.] |
|-----------|--------------------------------|
| 16 | 100 |
| 20 | 100 |
| 25 | 50 |
| 32 | 50 |
| 40 | 25 |
| 50 | 20 |
| 63 | 10 |

Plug for pressure tests, red / blue

Vauabdruckstopfen, rot / blau
Штукатурная пробка,
красная / голубая



code P7370

| Ø [m/m/m] | Пак./Верп./Упак. [pcs/st./шт.] |
|-----------|--------------------------------|
| 1/2" | 20 |

Welding device

Handschweissgerät
Сварочный аппарат со стойкой



code P0510

| power / leistung / мощность | Pack./Verp./Упак. [pcs/st./шт.] |
|-----------------------------|---------------------------------|
| 1500 W | 1 |

Welding set

Montagesatz
Инсталляционный набор



code P0500

| power / leistung / мощность | Pack./Verp./Упак. [kpl/set/компл.] |
|-----------------------------|------------------------------------|
| 800 W / 20-40 | 1 |
| 1500 W / 20-63 | 1 |
| 2000 W / 75-110 | 1 |

included: welding device with stand, heating ends, mounting bolts, metal case.

Im Satz: Handschweissgerät mit Ständer, Schweisswerkzeuge, Montagschrauben, Metallkoffer.

в наборе: сварочная машина со стойкой, насадки сварочные, болты крепящие, чемодан из металла

Heating endings

Buchse + Dorn
Сварочные насадки



code P0600

| Ø [m/m] | Pack./Verp./Упак. [pair/paar/пара] |
|---------|------------------------------------|
| 16 | 1 |
| 20 | 1 |
| 25 | 1 |
| 32 | 1 |
| 40 | 1 |
| 50 | 1 |
| 63 | 1 |
| 75 | 1 |
| 90 | 1 |
| 110 | 1 |

Bolts for heating endings

Montageschrauben
Болт для насадки



code P0650

| Ø [m/m] | Pack./Verp./Упак. [pair/paar/пара] |
|---------|------------------------------------|
| 8 | 1 |

Peeling tool for stabi pipe

Schälwerkzeug für Stabi - Verbundrohr
Фреза для трубы stabi



code P000Z

| Ø [m/m/м] | Pack./Verp./Упак. [pcs/st./шт.] |
|-----------|---------------------------------|
| 16 / 20 | 1 |
| 20 / 25 | 1 |
| 25 / 32 | 1 |
| 32 / 40 | 1 |
| 50 | 1 |
| 63 | 1 |
| 75 | 1 |
| 90 | 1 |

Manual scraper

Handschaber
Ручной скребок



kod P0100

| blade/klinge/лезвие [mm/mm/мм] | Pack./Verp./Упак. [pcs/st./шт.] |
|-----------------------------------|---------------------------------|
| 40 | 1 |

Pipe shears

Kunststoffrohr - Schere
Ножницы



code P0700

| Ø [m/m/м] | Pack./Verp./Упак. [pcs/st./шт.] |
|-----------|---------------------------------|
| 40 | 1 |
| 50 | 1 |
| 63 | 1 |

Pipe cutter

Rohrabschneider
Труборез



kod P0720

| Ø [m/m/м] | Pack./Verp./Упак. [pcs/st./шт.] |
|-----------|---------------------------------|
| 63-110 | 1 |

Strap wrench

Bandschlüssel
Ленточный ключ



kod P0800

| Ø [mm/mm/мм] | Pack./Verp./Упак. [pcs/st./шт.] |
|--------------|---------------------------------|
| 16-90 | 1 |

Consumer service team

Kundendienst-Team
Команда обслуживания клиентов

Sales Department
Handelsabteilung
Обслуживание заказов

Mr. Dawid Fik
tel: +48 32 644 27 78
e-mail: handel@prawtech.pl

Area Sales Manager
Verkaufsbereichmanager
Региональный менеджер по продажам

Mr. Jerzy Kacprzak
tel: +48 32 644 27 78
e-mail: j.kacprzak@prawtech.pl

Export/Import Manager
Abteilung für Auslandskontakte
Отделение зарубежных контактов

Mr. Wojciech Mizura
tel: +48 32 644 27 78
e-mail: w.mizura@prawtech.pl

Sales Manager
Kaufmännischer Direktor
Коммерческий директор

Mr. Przemysław Ziółko
tel: +48 32 644 27 78
e-mail: p.ziolko@prawtech.pl



Запитуйте продукцію в магазинах Півдюйма та на сайті www.pivduyma.ua



32-340 Wolbrom, ul. Garbarska 43, Poland
tel.: +48 32 644 27 78, fax: +48 32 644 27 48
e-mail: biuro@prawtech.pl

www.prawtech.pl